

# Por mucho, el mejor camión



Como un socio confiable siempre listo para trabajar las 24 horas del día, los 7 días de la semana, el nuevo Mighty lo ayuda a desarrollar su negocio. Desde el exterior con su diseño inteligente hasta la cabina amplia y espaciosa y el chasis de construcción sólida, **Mighty ha sido diseñado para ser el mejor en su clase:** cada detalle refleja el compromiso de Hyundai con la innovación y la calidad. No importa cuál sea el trabajo, Mighty está diseñado para ayudarlo a hacerlo de manera rápida, eficiente y cómoda para que esté listo para su próximo cliente.

[www.hyundaicamiones.mx](http://www.hyundaicamiones.mx)

**4** AÑOS  
**Sin Límite**  
de kilómetros  
GARANÍA EXTENDIDA\*

 **HYUNDAI**  
Camiones y Buses México

**MIGHTY**  
Por mucho, el mejor camión



# Diseño Audáz y seguro

## Diseño superior y funcional

Mighty logra un equilibrio perfecto entre forma y función. Ahora es más fácil acceder a la cabina gracias a su puerta más ancha y al diseño mejorado de los escalones. Los faros delanteros de estilo distintivo brindan más lúmenes para una mejor visibilidad nocturna, mientras que las dimensiones y la geometría de la parrilla frontal se ha dimensionado cuidadosamente para optimizar la refrigeración del motor. Los espejos de las puertas, los vidrios delanteros y laterales se han ampliado, lo que da como resultado un campo de visión mucho más amplio, que ofrece una mejor y más segura conducción.



**Vidrio lateral más alto y ancho**  
Brinda al conductor mayor visibilidad para una conducción más segura.

### El diseño de Mighty ha logrado una construcción más sólida y resistente.

La parte delantera presenta un diseño distintivo que proyecta una imagen de fuerza y confiabilidad. El patrón cruzado divide físicamente la parte delantera en tres grupos principales: el paragolpes ancho y bajo, los faros y la parrilla del radiador; sin embargo, logra brindar una fuerte sensación de unidad visual.



**Luces de encendido automático**  
Integra un foto sensor para activar las luces en condiciones de baja iluminación.



**Faros de niebla**  
Incluyen lentes de proyección para una mejor visibilidad, especialmente en condiciones climáticas adversas.



**Manija de puerta tipo agarradera**  
Es grande, reforzada y proporciona un agarre seguro incluso con guantes gruesos.

## Parabrisas más amplio





# Ancha y espaciosa

Una cabina sorprendentemente amplia y bien equipada.



## Nuevo diseño del tablero

Que se presenta con una distribución automatizada lo que le da una apariencia más simple y moderna. Los interruptores de control, también, son más grandes y están organizados para una operación aún más fácil e intuitiva.



## Computadora abordo

Permite alertar oportunamente cuando es momento de cambiar el aceite u otro servicio importante, así como consumo, autonomía y odómetros.



## Predisposición de radio

Su consola central está predispuesta para una fácil instalación de radio. La cabina incluye bocinas y cableado de serie.



## Palanca de control multifunción

El control de las direccionales y luces se controla de manera fácil, incluyendo el control de **ralenti**.

# 3.5m<sup>3</sup>

## Cabina extra espaciosa

Las mejoras en el diseño de la cabina comienzan con un incremento en sus dimensiones: ahora es más alta y más larga; la nueva cabina tiene una agradable sensación de amplitud, con más espacio para la cabeza y las piernas, garantizando una conducción más segura y cómoda.



## Cabina completamente revestida

Para lograr una insonorización superior dentro del habitáculo del conductor se ha revestido completamente con plásticos de alta calidad y acabados en tela.

# Máxima visibilidad y acceso fácil a la cabina

## Mejor visibilidad para un manejo seguro

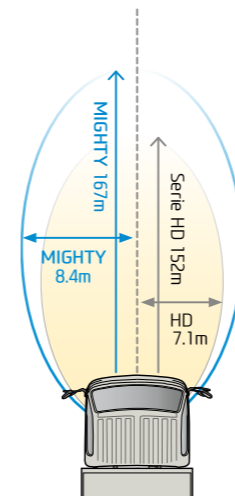
Los retrovisores más amplios y los postes más pequeños contribuyen a una mejor visibilidad, lo que hace que Mighty sea más seguro para conducir.

Los faros antiniebla con lentes de proyección, hacen que sea más fácil ver y ser visto cuando se conduce en condiciones climáticas adversas.

## Haz de luz más largo y ancho

Los nuevos faros delanteros incluyen un rediseño importante de la óptica interna (espejo reflectante), que da como resultado mejoras significativas en el patrón del haz de luz.

En comparación con sus predecesores, estos nuevos faros emiten un haz de luz más largo y ancho, lo que hace que la conducción nocturna sea mucho más segura.



## Una sola llave para todo

La llave codificada de Mighty le da acceso al camión, al sistema de arranque y al tapón de combustible.

## Fácil ascenso y descenso

La puerta de mayores dimensiones, el ángulo de apertura mejorado y la altura de la cabina al piso reducida, facilita a los ocupantes el ingreso al camión.

## Mejorando la visibilidad

Mighty ofrece una visión frontal más amplia y mejorada gracias a la disminución de la altura de la cabina al piso y del ángulo de inclinación del parabrisas, que se encuentra casi en posición vertical.

**54°**

## Reclinación del asiento

Del conductor ofrece hasta 54 grados de inclinación y 225 mm de ajuste horizontal para una comodidad inigualable.

**+2.2°**

**+2.7°**

**+1°**

## Retrovisores de amplio campo de visibilidad

Los conductores tienen una mejor visibilidad con los nuevos espejos retrovisores. El nuevo diseño incrementó en 10mm el tamaño del cristal lo que aumentó el campo de visibilidad y disminuyó los puntos ciegos.

Retrovisores MIGHTY  
Retrovisores serie HD

## Visualización lateral mejorada

Para lograr una mejor línea visual en todas las direcciones, la ventanas de las puertas se han rediseñado para ofrecer un mayor espacio. El conductor notará rápidamente cómo incluso un cambio muy pequeño puede suponer una gran mejora en la visibilidad lateral. La combinación de ventanas laterales más grandes y un mejor diseño de espejos ayuda a promover una conducción más confiable y segura.

## Barra de protección

Ofrece mayor seguridad en caso de impactos laterales.





# Comodidad Superior

## La cabina con más espacio interior de su clase y con grandes espacios de almacenamiento.

La cabina de Mighty está diseñada para ofrecer unas dimensiones interiores que permiten al conductor estirarse y relajarse con total comodidad. Además, está equipada con una amplia cantidad de compartimentos de almacenamiento para tener una mejor organización de los artículos del conductor. Los tomacorrientes auxiliares incluyen tipos de 12v y 24v para una máxima versatilidad.

### 43.4 litros

#### Más espacio de almacenamiento

Mighty integra espacios funcionales de almacenamiento, sumando entre todos un total de 43,4 litros.



#### Vidrios y seguros eléctricos

Cuenta con elevadores de vidrios eléctricos, así como cierre centralizado eléctrico de seguros de puertas.



#### Ganterera

Con 7,6 litros, este compartimento de gran tamaño mantiene sus elementos esenciales de viaje al alcance de la mano.



#### Porta vasos

En la consola central se encuentra un portavasos doble retractil que cuenta con un cenicero central.



#### Protección acústica-térmica

Evita que el ingreso de ruido y calor desde el motor a la cabina.



#### Espacio para celular

La consola central cuenta con un espacio para almacenar con recubrimiento suave de goma para evitar vibraciones.



#### Aire acondicionado

Potente y eficiente, el mejor de su categoría.



#### Espacio en cabina

Ofrece una ventaja adicional para guardar herramientas y otros artículos esenciales.



#### Nivelador de luces

Con 4 posiciones para las luces frontales.

# SÓLIDO Y ROBUSTO

## CONSTRUIDO PARA SER DURABLE Y RENTABLE

Incluso hasta en su máxima capacidad de carga, Mighty ha sido diseñado para viajar con confianza sobre cualquier tipo de camino. Su chasis tipo escalera, puede soportar de manera segura altos grados de torsión, ya que está fabricado con acero de alta calidad producido por Hyundai Motor Group en conjunto con Hyundai Steel.

### Zincado-Galvanizado

# 79%

Da resistencia al óxido y mayor durabilidad; se ha integrado acero galvanizado con zinc al 79% de la estructura de la cabina.

Para lograr estándares más altos de resistencia, rigidez y mejorar la seguridad contra impactos, se ha aplicado acero de alta resistencia a la torsión en el 38% de la estructura de la cabina.



Acero de alta resistencia a la tensión



Acero Zincado

### El motor hacia adelante

# <<50mm

Moviendo el motor hacia adelante se obtuvo mayor espacio de carga, se logró montar la cabina a una menor distancia del piso, bajando la altura del centro de gravedad y reduciendo las vibraciones durante la conducción.

Esto es solo uno de los beneficios del nuevo chasis de la línea Mighty.



## 45°

Ángulo de inclinación de la cabina

## 80°

Ángulo de apertura de la puerta más amplio de 68° a 80° grados.



Desde

# 6.3m

Radio de giro reducido



Botón de encendido para luz de trabajo o luz en equipo aliado (Conexión a través de arnés).



Sensor de cabina mal asegurada.



Parabrisas laminado y tonalizado.

Antena de techo que se acopla perfectamente al diseño de Mighty.

(1) Botón para bomba manual únicamente en EX10



### Fácil personalización

El chasis tipo escalera está equipado con largueros pre perforados de 11mm de diámetro y espaciados a 50mm entre sí.



### Amplias loderas

Integra traseras y delanteras las cuales previenen que piedras u otros elementos del camino dañen las pinturas.



### Fácil arranque en invierno<sup>(1)</sup>

El sistema de inyección integra un pre-calentador para prevenir congelamiento y ayudar a un arranque más rápido en temperaturas bajas.



### Caja de fusibles mejorada

Con el nuevo diseño permite un fácil reemplazo de los fusibles y una fácil inspección.

Columpio para llanta de repuesto

Arnés extendido para fácil conexión del equipo aliado

# MÁS KILÓMETROS CON MENOS LITROS

EFICIENTE, PODEROSO Y CONFIABLE



Desarrollada con tecnología propia de Hyundai, la familia de motores diésel D4 se ha ganado una reputación legendaria por su durabilidad, confiabilidad y eficiencia. Alimentados por un sistema de inyección directa de riel común de última generación, los motores diésel de Hyundai extraen la máxima cantidad de energía de cada gota de combustible y brindan un fantástico rendimiento de hasta **12 km/l<sup>(2)</sup>** y gran potencia de arrastre.

Hasta **170 hp @ 2500 rpm**

(2) Varía según las condiciones de uso, carga y condiciones geográficas.

Mighty está propulsado por una variante de la familia D4 de motores CRDi que cumplen con facilidad con la certificación de emisiones **EURO V**.



**Toma de fuerza**  
La transmisión manual de 5 velocidades integra una toma de fuerza para conexión de equipos aliados especiales.

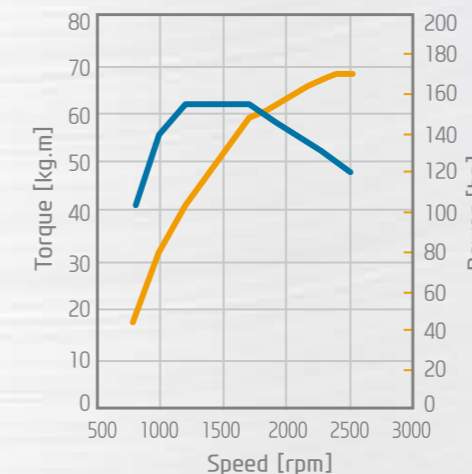


**Dual Power**  
Mighty integra dos modos de conducción: uno ofrece mayor fuerza del motor para un óptimo desempeño cuando está cargado o requiere subir una pendiente, el segundo, permite reducir el consumo de combustible cuando las condiciones de manejo no requieren la potencia máxima de motor.

Visualización lateral mejorada

## D4GA17 EURO V

Desplazamiento: 3,933cc  
170hp / 2,500rpm  
62kgm / 1,400rpm



## D4CC16 EURO V

Desplazamiento: 2,899cc  
160hp / 3,000rpm  
40kgm / 1,500rpm



**Suspensión trasera mejorada**  
Con nuevos distanciadores de goma que reemplazan los anteriores, entregando un mejor rendimiento de la suspensión trasera.



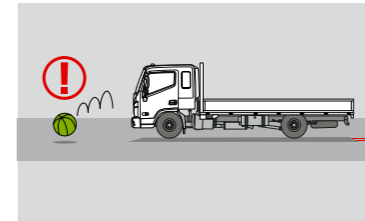
**Amortiguadores de gas**  
Se ha logrado mayor espacio entre los muelles lo cual se traduce en una conducción más cómoda con menos vibraciones.

**Nuevas ideas Mighty**  
Los ingenieros de Mighty han reducido significativas en el ruido con dobles sellos de goma en puertas y dobles guías en vidrios laterales, así como la vibración con nuevo soportes para motor.

# MIGHTY, TU GUARDIAN INTELIGENTE

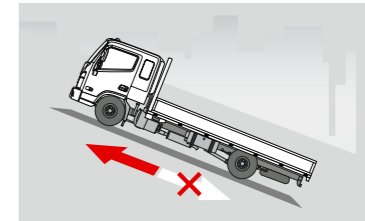
## VDC Vehicle Dynamic Control

Mantiene la estabilidad direccional cuando se detectan condiciones peligrosas, al emplear una serie de sensores para monitorear la velocidad del vehículo, la dirección de conducción, el ángulo de dirección y la cantidad de tracción de los neumáticos, VDC se basa en un software altamente avanzado para distribuir la potencia de frenado entre las ruedas individuales. Incluso puede cortar automáticamente el acelerador del motor si se detecta una condición peligrosa.



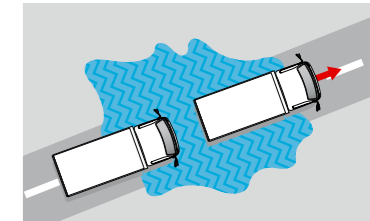
### High-power Assist Brake (HAB)

Reconoce el frenado de pánico aumentando de manera automática la presión del freno hidráulico para maximizar su potencia.



### Easy Hill Start (EHS)

EHS evita un "retroceso" accidental al soltar el freno para avanzar por una pendiente pronunciada.



### Engine Drag Control (EDC)

Durante el frenado motor, EDC evita que las ruedas motrices se bloqueen y patinen en superficies resbaladizas.

## PROTECCIÓN INTELIGENTE CONTRA LO IMPREDECIBLE

Hyundai adopta un enfoque exigente en materia de seguridad e integra en toda la familia Mighty el Control Dinámico del Vehículo (VDC), que reduce los riesgos durante la conducción en cualquier condición de carga, camino o clima.

**Mighty eleva la seguridad a un estándar que ningún competidor tiene.**



Bolsa de aire para conductor



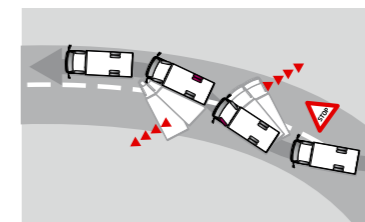
Barras estabilizadoras



Booster de frenado

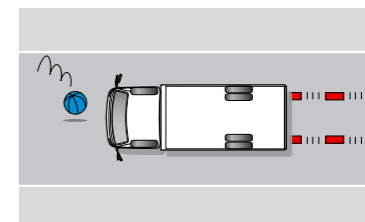


Freno de motor



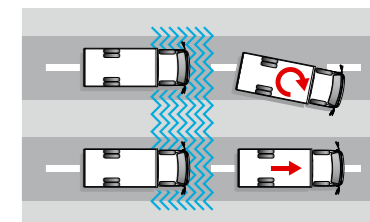
### Electronic Stability Control (ESC)

El ESC utiliza el frenado selectivo de cada rueda y la intervención del motor para ayudar a mantener la estabilidad direccional.



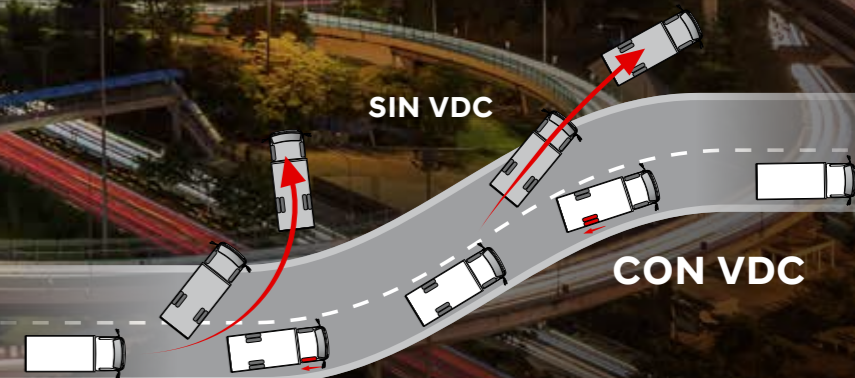
### Anti-lock Braking System (ABS)

El ABS ayuda a mantener la estabilidad direccional y reduce las distancias de frenado en cualquier superficie.



### Traction Control System (TCS)

El TCS previene el patinaje de las ruedas y la pérdida de tracción y es particularmente útil al acelerar desde parado.





## MÁS MIGHTY



### Aire acondicionado

El control se ha colocado al centro del tablero para maximizar la comodidad de los pasajeros.



### Consola central

Integra espacios funcionales que permite colocar objetos y un teléfono celular para tener todo a la mano.



### Liberador de freno de mano

Permite bajar la palanca sin desactivar el freno de mano, dando mayor comodidad dentro de la cabina.



### Iluminación interior

Una opción muy funcional cuando se desea leer un documento o revisar el interior de la cabina.



### Espejos laterales de gran tamaño

Eliminan los puntos ciegos permitiendo cambiar de carril de manera segura.



### Caja de herramientas

Fabricada con materiales de alta calidad y durabilidad, permite un fácil acceso y puede estar bajo llave.



### Panel frontal superior removible

Ofrece un acceso fácil para inspecciones o servicio del sistema de limpia parabrisas.



### Soporte lumbar

De accionamiento manual, da al conductor un extra de comodidad para largas jornadas de manejo.



### Blindaje de transmisión

Protege contra golpes u otros objetos la parte inferior de la transmisión.



### Volante ajustable

Puede ser ajustado en ángulo y profundidad para un manejo más cómodo.



### Luces de navegación

Integra dos luces de navegación superior en la cabina que ofrece una mayor visibilidad del camión y un manejo más seguro.



### Piso de uso rudo

Revestido con PVC de alta resistencia con retardante al fuego y bajas emisiones.

## Ficha técnica

### Capacidades

Modelo	EX6 City		EX6		EX8		EX8+		EX10		EX10+	
Rodado posterior	Sencillo		Doble		Doble		Doble		Doble		Doble	
Tipo	kg	lb	kg	lb	kg	lb	kg	lb	kg	lb	kg	lb
<b>PBV</b>												
Peso Bruto Vehicular	5,895	12,998	6,910	15,237	7,970	17,574	9,240	20,374	10,495	23,141	11,475	25,302
<b>Distribución PBV por eje</b>												
Delantero	2,660	5,865	2,700	5,954	3,100	6,836	3,000	6,615	3,700	8,159	3,700	8,159
Posterior	3,235	7,133	4,340	9,570	4,700	10,364	6,250	13,781	6,600	14,553	7,700	16,979
<b>Distribución peso propio</b>												
Delantero	1,570	3,461	1,570	3,462	1,590	3,506	1,800	3,969	1,960	4,322	1,980	4,366
Posterior	740	1,632	840	1,852	880	1,940	940	2,073	955	2,194	995	2,194
<b>Peso propio</b>												
Total	2,310	5,094	2,410	5,314	2,470	5,446	2,740	6,042	2,915	6,428	2,975	6,560
<b>Capacidad de carga</b>												
Total	3,500	7,717	4,500	9,923	5,500	12,128	6,500	14,333	7,500	16,538	8,500	18,743

### Chasis

<b>Embrague</b>	Control hidráulico de plato simple, seco y con diafragma					
Tipo						
Tamaño (mm)	275x150			362x263		
<b>Transmisión</b>	Hyundai Dymos - manual M035S5					
Modelo	Hyundai Dymos - manual M035S5		DYMOS T60S5		DYMOS T60S6	
	1*: 5.380		1*: 5.810		1*: 6.701	
	2*: 3.028		2*: 3.281		2*: 3.712	
	3*: 1.700		3*: 1.787		3*: 2.084	
	4*: 1.000		4*: 1.000		4*: 1.351	
	5*: 0.722		5*: 0.705		5*: 1.000	
	6*: -		6*: -		6*: 0.732	
	Rev: 5.380		Rev: 5.294		Rev: 5.860	
<b>Relación de engranajes</b>						
<b>Eje delantero</b>	Elliot tipo "I"					
Modelo	Elliot tipo "I"			Elliot tipo "I"		
<b>Eje posterior</b>	De muelles semi elípticos tipo flotante					
Modelo	Hyundai Dymos - D3H - tipo flotante			De muelles semi elípticos tipo flotante		
Relación de engranaje	5,714		6,166		4,111	
<b>Freno</b>	Freno hidráulico - booster					
Servicio	Circuito Dual, V.D.C (ABS, EHS, ESS)			Frenos de aire con rotochamber		
	Tambor en las 4 ruedas (320 x 110 x 15 mm)			Circuito dual, VDC		
				Tambor en las 4 ruedas (325x118x14) mm		
<b>Estacionamiento</b>	Tambor de expansión interna a la salida de la transmisión (190 x 45 x 4 mm)			Válvula de palanca liberadora de aire		
Auxiliar	Ahogador en escape tipo mariposa			Ahogador en escape tipo mariposa		
<b>Dirección</b>	Hidráulica telescópica de tornillo sin fin					
Tipo	Hidráulica telescópica de tornillo sin fin			Hidráulica telescópica de tornillo sin fin		
<b>Suspensión</b>	Delantero Elliot tipo "I" y posterior de muelles semielípticos con amortiguador doble efecto			Delantero Elliot tipo "I" y posterior de muelles semielípticos con amortiguador doble efecto		
<b>Bastidor</b>	Tipo escalera perfil en "C"					
<b>Llantas</b>	Tipo escalera perfil en "C"					
Delanteras   posteriores	205/75R17.5   205/75R17.5		205/75R17.5   215/75R17.5		215/75R17.5   225/75R17.5	
<b>Tanque de combustible</b>	Capacidad de 100 L					
<b>Batería</b>	12V-100AH			24V-90AH		
<b>Alternador</b>	12V-180A			24V-90A		
<b>Motor de arranque</b>	12V-2.2kW			24V-5.0kW		
<b>Toma de fuerza</b>	Serie					

### Seguridad

Frenos Antibloqueo (ABS)	Serie
Asistencia de frenada de pánico (HAB)	Serie
Asistente de arranque en pendiente (EHS)	Serie
Control electrónico de estabilidad (ESC)	Serie
Control de tracción (TCS)	Serie
Estabilizador de freno de motor (EDC)	Serie
Barras de torsión delantera y trasera	Serie
Bolsa de aire (Conductor)	Serie
Velocidad máxima personalizable	Serie
Columna de dirección colapsable	Serie
Cinturón de seguridad con pretensionador	Serie
Espejo frontal***	Serie
Retrovisor gran angular	Serie
Retrovisor inferior punto ciego***	Serie
Blindaje inferior de transmisión	Serie

### Equipamiento

Vidrios eléctricos	Serie
Aire acondicionado	Serie
Encendido de luces automático	Serie
Nivelador eléctrico de luces frontales	Serie
Luces de niebla	Serie
Modo ECO de manejo	Serie
Regulador electrónico de ralentí (800-2000 rpm)	Serie
Liberador de palanca de freno de mano (Baja la palanca sin desactivar el freno)	Serie
Cabina recubierta e insonorizada	Serie
Portavasos doble retractil con cenicero en consola central	Serie
Espacio para celular en consola central	Serie
Gancho doble para colgar en cabina	Serie
Blindaje térmico de motor	Serie
Predisposición de radio con bocinas	Serie
Parabrisas y vidrios tonalizados	Serie
Asientos reclinables	Serie
Volante ajustable en posición y altura	Serie
Caja de herramientas con seguridad	Serie
Reposa pie para conductor	Serie

### Cabina

<b>Tipo</b>	Cabina de alta resistencia estructural con alto grado de protección a los impactos. Cabina con substrato galvanizado y pintura de alta resistencia a la corrosión.
<b>Asientos</b>	Para 3 pasajeros reclinables 1/3 + 2/3 con soporte lumbar manual

\*\*\*.- Disponible sólo en EX10 y EX10+

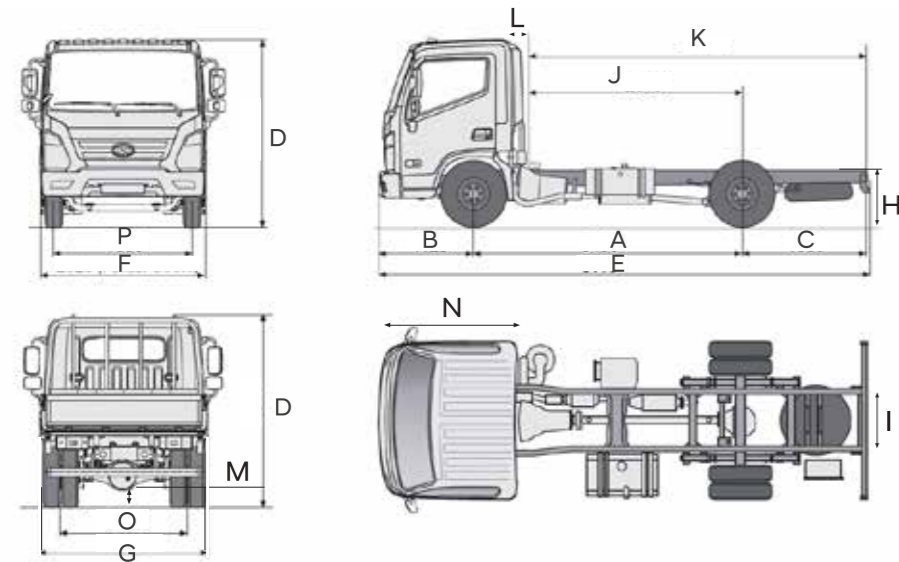
# Ficha técnica

## Motor

Modelo	EX6 City	EX6	EX8	EX8+	EX10	EX10+
Modelo	Hyundai D4CC16			Hyundai D4GA17		
Combustible	Diésel					
Emisión	EURO V SIN ÚREA					
Tipo	Turbo cargador Intercooler					
Número de cilindros	4 en línea					
Diámetro / carrera (mm)	95 / 102			103 / 118		
Cilindrada (cc)	2,9			3,9		
Potencia de salida (hp@rpm)	160@3,000			170@3,000		
Torque máximo (lb-pie@rpm)	289@1,500			434@1,400		
Válvulas por cilindro	4					
Motor extra silencioso	Serie					

## Dimensiones

	mm	plg	mm	plg	mm	plg	mm	plg	mm	plg	mm	plg
A Distancia entre ejes	3,400	133.9	3,400	133.9	3,850	151.6	3,850	151.6	4,200	165.4	4,200	165.4
B Volado delantero	1,125	44.3	1,125	44.3	1,125	44.3	1,125	44.3	1,125	44.3	1,125	44.3
C Volado posterior	1,530	60.2	1,530	60.2	1,580	62.2	1,580	62.2	1,980	78.0	1,980	78.0
D Altura total	2,275	89.6	2,275	89.6	2,285	90.0	2,285	90.0	2,360	92.9	2,360	92.9
E Longitud total	6,055	238.4	6,055	238.4	6,620	260.7	6,620	260.7	7,305	287.6	7,305	287.6
F Ancho de cabina	2,028	79.8	2,028	79.8	2,028	79.8	2,028	79.8	2,028	79.8	2,028	79.8
G Ancho posterior	1,970	77.6	1,970	77.6	2,110	83.1	2,110	83.1	2,130	83.9	2,130	83.9
H Altura chasis	735	28.9	735	28.9	770	30.3	770	30.3	770	30.3	770	30.3
I Ancho exterior de chasis	760	29.9	760	29.9	860	33.8	860	33.8	860	33.9	860	33.9
J Respaldo cabina a eje posterior	2,695	106.1	2,695	106.1	3,150	124.0	3,150	124.0	3,350	139.8	3,350	139.8
K Respaldo cabina a fin chasis	4,210	165.7	4,210	165.7	4,715	185.6	4,715	185.6	5,530	217.7	5,530	217.7
L Claro libre detrás de la cabina	130	5.1	130	5.1	130	5.1	130	5.1	130	5.1	130	5.1
M Altura mínima al piso	195	7.7	195	7.7	190	7.4	190	7.4	225	8.9	225	8.9
N Defensa a respaldo cabina	1,625	64.0	1,625	64.0	1,625	64.0	1,625	64.0	1,625	64.0	1,625	64.0
O Entrevía posterior	1,495	58.9	1,495	58.9	1,650	65.0	1,650	65.0	1,650	65.0	1,650	65.0
P Entrevía delantera	1,700	66.9	1,700	66.9	1,700	66.9	1,700	66.9	1,700	66.9	1,700	66.9
Radio de giro (m)	6.3		6.3		7.5		7.5		8.2		8.2	



## COLORES EXTERIORES



Blanco



Jade\*\*



Azul marino\*\*



Plata\*\*

\*\*.- Colores disponibles únicamente bajo pedido.

Toda la información contenida en este documento es emitida por Hyundai Camiones y Buses, la misma que sirve de orientación y puede ser modificada en cualquier momento y sin previo aviso. Para mantener la garantía del vehículo, cualquier cambio de las especificaciones descritas, deberá ser consultado y aprobado por el departamento de Ingeniería de Hyundai Camiones y Buses a través de su concesionario. Las fotografías que aquí aparecen son de uso ilustrativo únicamente. La denominación y logotipo Hyundai es una marca registrada, prohibido su uso y/o reproducción parcial o total.

Imágenes para efecto ilustrativo e informativo. Los componentes, versiones y equipamientos descritos pueden variar en cada modelo y puede estar o no disponible para venta en el territorio mexicano.

\*-Incluye 3 años de garantía sin límite de kilómetros. 4 años aplica en garantía extendida con costo adicional.